

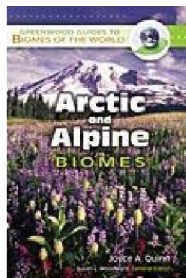
# Recursos de ciencias en [www.pgcmcls.info](http://www.pgcmcls.info)

1. Ingrese a [www.pgcmcls.info](http://www.pgcmcls.info).
2. Haga clic en **Servicios digitales**.
3. Seleccione **Recursos en línea**

Para iniciar sesión es posible que necesite su número de tarjeta de la biblioteca PGCMLS.

## Libros electrónicos ABC-CLIO

Libros electrónicos completos, que incluyen la serie de *Biomes of the World* y los libros *Guide to the Universe*.



## Biblioteca de referencia virtual de Gale

Libros de referencia completos que incluyen los libros de la serie *Eyewitness* sobre varios temas científicos, libros de química y elementos químicos, la Enciclopedia del sistema solar, y el libro de referencia *American Men and Women of Science*.



## Centro de referencia de ciencias

Contiene textos completos de casi 640 enciclopedias de ciencias, libros de referencia, revistas, etc. Los temas comprendidos incluyen: biología, química, ciencias de la tierra y del espacio, ciencia del medioambiente, salud y medicina, historia de la ciencia, ciencia de la vida, física, ciencia y sociedad, ciencia como método de indagación, científicos, tecnología y vida silvestre.



## Fuente de la Salud: Edición del Consumidor

Acceso a casi 300 revistas completas sobre la salud del consumidor, incluidas *American Fitness*, *Better Nutrition*, *Fit Pregnancy*, *Harvard Health Letter*, *Men's Health*, *Prevention*, y *Vegetarian Times*.

## Fuente de la Salud: Enfermería Edición Académica

Este recurso proporciona casi 550 diarios académicos completos centrados en varias disciplinas médicas.

## Tutoría Brainfuse HelpNow

Cree un nombre de usuario y conéctese con tutores en línea, cree sus propias tarjetas *FlashBulb* para revisar materiales, y colabore en línea con compañeros de clase en la sección Reunión.



## Aprendizaje Biblioteca Express

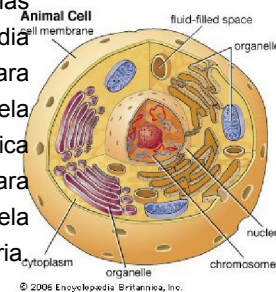
Cree un nombre de usuario y practique los exámenes SAT, ACT, y AP. Practique responder preguntas de matemáticas y ciencias.



PRINCE GEORGE'S COUNTY  
MEMORIAL LIBRARY SYSTEM  
[www.pgcmcls.info](http://www.pgcmcls.info)

## Enciclopedia Británica

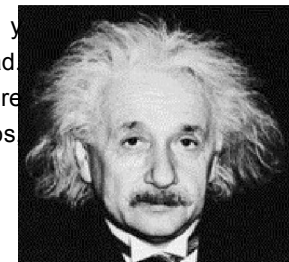
Centro de referencias de la Enciclopedia Británica para estudiantes de escuela secundaria y Británica para niños para estudiantes de escuela media o primaria. Explore las



enciclopedias, revistas, sitios web, y videos. Usted también puede explorar Materiales de aprendizaje, diccionarios y tesauros, atlas, cronogramas, y otros recursos - todo según el nivel apropiado para su grado. Consulte los diferentes gráficos y diagramas disponibles en los temas de ciencias.

## Biografía en contexto

Biografías con artículos relacionados extraídos de libros de referencia, revistas y periódicos. Busque personas, tanto actuales como históricas de todas las épocas y campos de actividad. Descubra más sobre inventores, científicos y matemáticos.



## ¡Maryland AskUsNow!

Obtenga asistencia bibliotecaria en línea las 24 horas, 7 días a la semana en [www.askusnow.info](http://www.askusnow.info).

Última actualización en julio 2016